

# 大山崎町の水道

令和5年度版



大山崎町 上下水道課



# も く じ

I	大山崎町水道事業の沿革	
1	はじめに	1
2	事業認可の推移	2
II	業 務	
1	年度別給水件数・配水量・有収水量	3
2	用途別有収水量及び水道料金の分析	4
3	費用構成表	5
4	加入金	
5	口径別有収水量	6
6	浄水場取水量	
7	地下水年度別取水量	
8	給水装置工事件数	7
III	施 設	
1	施設一覧表	9
2	施設位置図	
3	取水井戸一覧表	10
4	管路敷設状況	
5	配水系統・施設能力図	11
6	水質検査結果（原水）	12
	水質検査結果（浄水）	14
IV	財 務	
1	収支年度別比較	17
	（1）損益収支	
	（2）資本的収支	
2	貸借対照表年度別比較	18
3	企業債明細書	19
4	経営分析表	21
5	財務分析表	
V	料 金	
1	加入金	24
2	水道料金	25



# I 大山崎町水道事業の沿革



## 1 はじめに

大山崎町の水道事業は昭和34年から事業に着手し、昭和35年9月に給水を開始しました。事業創設時の事業計画は、給水人口3,000人、一日最大給水量450立方メートルでありましたが、町内の大規模開発に伴う人口の急増や水洗トイレの普及などの生活様式の変化等、増大する水需要に対応するため、4次にわたる拡張事業を実施し、水道事業の基盤整備を進めてきたところです。

また、水源につきましては、地下水の保全や将来にわたる水道水の安定供給を目的に、平成12年10月から桂川上流の日吉ダムを水源とする京都府営水道（乙訓浄水場）の受水を開始し、地下水を水源とする自己水と京都府営水道受水による供給を現在も継続しています。京都府営水道においては、平成23年4月に宇治・木津・乙訓浄水場が接続され、3浄水場による広域的な水の供給（水運用）が開始され、災害などの有事があった際でも浄水場間の相互応援により受水市町への影響が低減できる体制が整っています。

一方で、近年の水道事業の状況は、高度成長期に整備した膨大な量の水道施設において老朽化が進行し、更新需要が高まっているとともに、地震や水害等の災害対策も推進させる必要があります。

しかしながら、更新事業や災害対策事業の実施には多額の資金が必要されているものの、少子高齢化による人口減少や節水機器の普及、産業構造の変化等による水需要の減少により、事業収入の根幹である料金収入が減少し、事業経営は大変厳しい状況が続いております。この間、施設の規模縮小や効率化を図りながらの施設更新を進めてきましたが、今後、さらに厳しさを増すことが予測される事業環境下においては、適切な現状把握と将来の需要予測に基づいた事業計画に加え、持続可能な財政基盤の構築が重要となります。

大山崎町の水道事業においては、安心して安全な水道水を安定的に供給し続けるため、将来にわたり持続可能な水道【持続】、安全で安心できる水道【安全】、災害等に強い水道【強靱】の、3つのバランスを考慮しながら事業を進めてまいります。

## 2 事業認可の推移

事業区分 目標年度	事業年度	事業費 (千円)	借入金 (千円)	計 画			事業内容
				人口 (人)	1 人 1 日 最大 給水量 ( $\frac{リ}{日}$ )	1 日 最大 給水量 ( $m^3$ )	
創 設 昭和 4 5 年	昭和 3 4 年度	22, 296	10, 700	3, 000	150	450	早稲田低区配水池築造 高区揚水ポンプ築造 送配水管敷設 1 号井築造
第 1 回変更 (除鉄) 昭和 4 5 年	昭和 3 6 年度	1, 200		3, 000	150	450	濾過設備新設 送配水管敷設
第 1 次拡張 昭和 4 6 年	昭和 3 6 年度 ) 昭和 3 7 年度	10, 700	8, 200	5, 000	180	900	第 1 浄水場築造 送配水管敷設 濾過設備、電気、計装、 滅菌設備
第 1 次拡張 (第 2 回変更) 昭和 4 6 年	昭和 3 7 年度	19, 490		5, 000	180	900	早稲田低区配水池築造 2 号井築造 濾過設備、沈殿池築造
第 2 次拡張 昭和 5 0 年	昭和 4 0 年度 ) 昭和 4 3 年度	89, 291	75, 000	10, 000	300	3, 000	葛原第 3 浄水場築造 濾過設備 3 号・4 号井築造 鳥居前配水池築造、電気、 計装
第 3 次拡張 昭和 5 2 年	昭和 4 3 年度 ) 昭和 4 6 年度	145, 773	120, 000	15, 000	350	5, 250	宝本第 2 浄水場築造 5 号・6 号・7 号井築造 稲葉配水池築造 送配水管敷設
第 4 次拡張 昭和 5 5 年	昭和 4 6 年度 ) 昭和 5 3 年度	585, 000	545, 000	19, 000	520	9, 880	夏目第 2 浄水場築造 送配水管敷設 8 号・9 号・1 0 号井築造 早稲田配水池築造、電気、 滅菌設備
第 4 次拡張 (第 1 回変更) 昭和 5 9 年	昭和 5 5 年度 ) 昭和 5 6 年度	65, 592	62, 500	19, 000	520	9, 880	1 1 号・1 2 号井築造 導水管敷設 滅菌設備変更
第 4 次拡張 (第 2 回変更) 昭和 6 2 年	昭和 5 7 年度	1, 200	1, 200	19, 000	520	9, 880	1 3 号・1 4 号井築造 濾過機増設 電気、計装設備変更
第 4 次拡張 (第 3 回変更) 平成 2 4 年	平成 1 0 年度	2, 747, 000	2, 545, 000	22, 000	805	17, 700	第 1・第 2 受水池築造 各配水池増築 1 5 号・1 6 号井築造 送配水管増設



## II 業 務



# 1 年度別給水件数・配水量・有収水量

		令和元年度	令和2年度	令和3年度	令和4年度	令和5年度	
行政区域内人口	(人)	16,137	16,348	16,423	16,505	16,594	
給水人口	(人)	16,137	16,348	16,423	16,505	16,594	
給水件数	(件)	5,944	5,989	6,044	6,085	6,117	
普及率	(%)	100.0	100.0	100.0	100.0	100.0	
配水能力	(m <sup>3</sup> /日)	11,000	11,000	11,000	11,000	11,000	
年間配水量	(m <sup>3</sup> ) ①	1,720,019	1,741,469	1,712,705	1,732,686	1,739,314	
有収水量	(m <sup>3</sup> ) ②	1,570,585	1,599,760	1,588,863	1,579,665	1,569,789	
無収水量	(m <sup>3</sup> ) ③	68,801	69,659	68,508	69,307	69,573	
合計	(m <sup>3</sup> ) ④ (②+③)	1,639,386	1,669,419	1,657,371	1,648,972	1,639,362	
無効水量	(m <sup>3</sup> )	80,633	72,050	55,334	83,714	99,952	
有収率	(%) ②/①	91.3	91.9	92.8	91.2	90.3	
有効率	(%) ④/①	95.3	95.9	96.8	95.2	94.3	
1日あたり	最大配水量	(m <sup>3</sup> )	5,181	5,209	5,137	5,569	5,392
	平均配水量	(m <sup>3</sup> )	4,700	4,771	4,693	4,747	4,752
	1人最大配水量	(ℓ)	321	319	313	337	325
	1人平均配水量	(ℓ)	291	292	286	288	286
職員数	(人)	6	6	5	5	5	

配水量	有効水量	有収水量	料金水量
			分水量
		その他	
		無収水量	メータ不感水量
	水道事業用水量		
	その他		
	無効水量	無効水量	調定減額水量
			漏水量
その他			

## 2 用途別有収水量及び水道料金の分析

### 令和5年度

	給水件数 (件)	年間有収水量 (m <sup>3</sup> )	占有率 (%)	水道料金 (円)	1 m <sup>3</sup> 当たり 単価 (円)
家事用	5,949	1,315,791	83.8	302,473,068	229.88
営業用	87	76,114	4.8	27,352,127	359.36
学校・官公署用	62	57,967	3.7	21,823,614	376.48
工場用	17	118,315	7.5	40,501,360	342.32
浴場用	0	0	0.0	0	0.0
臨時用	2	1,602	0.1	758,994	473.8
合計	6,117	1,569,789	99.9	392,909,163	250.29

### 令和4年度

	給水件数 (件)	年間有収水量 (m <sup>3</sup> )	占有率 (%)	水道料金 (円)	1 m <sup>3</sup> 当たり 単価 (円)
家事用	5,920	1,333,918	84.4	307,135,001	230.25
営業用	84	71,375	4.5	25,453,828	356.62
学校・官公署用	62	57,980	3.7	21,855,489	376.95
工場用	17	115,121	7.3	39,137,742	339.97
浴場用	0	0	0.0	0	0.0
臨時用	2	1,271	0.1	561,368	441.67
合計	6,085	1,579,665	100.0	394,143,428	249.51

### 令和3年度

	給水件数 (件)	年間有収水量 (m <sup>3</sup> )	占有率 (%)	水道料金 (円)	1 m <sup>3</sup> 当たり 単価 (円)
家事用	5,886	1,367,824	86.1	314,559,713	229.97
営業用	77	68,615	4.3	24,402,925	355.65
学校・官公署用	63	54,366	3.4	20,524,496	377.52
工場用	17	97,524	6.1	32,873,009	337.08
浴場用	0	0	0.0	0	0.0
臨時用	1	534	0.0	244,387	457.65
合計	6,044	1,588,863	99.9	392,604,530	247.10

### 令和2年度

	給水件数 (件)	年間有収水量 (m <sup>3</sup> )	占有率 (%)	水道料金 (円)	1 m <sup>3</sup> 当たり 単価 (円)
家事用	5,775	1,383,021	86.5	317,731,191	229.74
営業用	79	72,370	4.5	25,559,285	353.18
学校・官公署用	61	51,366	3.2	19,406,098	377.80
工場用	17	93,003	5.8	31,619,286	339.98
浴場用	0	0	0.0	0	0.0
臨時用	0	0	0.0	0	0.0
合計	5,932	1,599,760	100.0	394,315,860	246.48

### 令和元年度

	給水件数 (件)	年間有収水量 (m <sup>3</sup> )	占有率 (%)	水道料金 (円)	1 m <sup>3</sup> 当たり 単価 (円)
家事用	5,786	1,318,437	83.9	299,329,561	227.03
営業用	80	69,646	4.4	24,348,758	349.61
学校・官公署用	61	56,580	3.6	20,818,111	367.94
工場用	17	125,922	8.0	42,780,043	339.73
浴場用	0	0	0.0	0	0.0
臨時用	0	0	0.0	0	0.0
合計	5,944	1,570,585	99.9	387,276,473	246.58

### 3 費用構成表

	令和元年度			令和2年度			令和3年度		
	金額 (千円)	構成比 (%)	1㎡あたり (円)	金額 (千円)	構成比 (%)	1㎡あたり (円)	金額 (千円)	構成比 (%)	1㎡あたり (円)
人件費	41,353	9.7	25.85	34,977	8.6	22.01	39,952	9.9	25.15
動力費	18,074	4.2	11.30	17,077	4.2	10.75	19,726	4.9	12.42
修繕費	20,314	4.8	12.70	23,306	5.7	14.67	23,427	5.8	14.74
薬品費	1,277	0.3	0.80	1,212	0.3	0.76	1,269	0.3	0.80
支払利息	10,378	2.4	6.49	10,151	2.5	6.39	9,926	2.5	6.25
減価償却費	72,288	16.9	45.19	77,650	19.1	48.87	75,916	18.8	47.78
受水費	191,610	44.9	119.77	176,864	43.5	111.31	168,920	41.9	106.32
その他	71,678	16.8	44.81	65,025	16.1	40.93	63,691	15.9	40.09
合計	426,972	100.0	266.91	406,262	100.0	255.69	402,827	100.0	253.55

	令和4年度			令和5年度		
	金額 (千円)	構成比 (%)	1㎡あたり (円)	金額 (千円)	構成比 (%)	1㎡あたり (円)
人件費	35,232	8.6	22.30	38,238	9.5	24.36
動力費	25,375	6.2	16.06	21,140	5.3	13.47
修繕費	21,630	5.3	13.69	19,053	4.7	12.14
薬品費	1,319	0.3	0.83	1,457	0.4	0.93
支払利息	9,719	2.4	6.15	10,466	2.6	6.67
減価償却費	74,912	18.3	47.42	74,104	18.5	47.21
受水費	170,116	41.6	107.69	166,194	41.4	105.87
その他	70,175	17.3	44.42	70,915	17.6	45.17
合計	408,478	100.0	258.56	401,567	100.0	255.82

### 4 加入金

(単位：円、税抜)

	令和元年度	令和2年度	令和3年度	令和4年度	令和5年度
新規	16,700,000	7,200,000	5,500,000	5,250,000	3,350,000
口径変更	1,250,000	680,000	920,000	700,000	410,000
合計	17,950,000	7,880,000	6,420,000	5,950,000	3,760,000

## 5 口径別有収水量

(単位：m<sup>3</sup>)

	令和元年度	令和2年度	令和3年度	令和4年度	令和5年度
13mm	79,531	77,681	71,738	65,654	62,564
20mm	917,569	962,362	954,001	941,012	932,352
25mm	226,279	238,391	231,298	221,485	224,180
40mm	121,150	117,783	129,259	136,440	138,929
50mm	121,790	100,787	102,108	102,630	101,190
75mm	90,630	89,297	87,564	93,901	89,549
100mm	13,636	13,459	12,895	18,543	21,025
合計	1,570,585	1,599,760	1,588,863	1,579,665	1,569,789

## 6 浄水場取水量

(単位：m<sup>3</sup>)

	令和元年度	令和2年度	令和3年度	令和4年度	令和5年度
夏目新第2浄水場	806,140	827,320	865,190	868,225	870,745
府営水受水量	1,005,116	1,041,001	1,003,210	985,114	974,905
合計	1,811,256	1,868,321	1,868,400	1,853,339	1,845,650

## 7 地下水年度別取水量

(単位：m<sup>3</sup>)

	水道事業	企業	乙訓環境 衛生組合	計	備考
平成元年度	2,751,277	2,452,328	941,762	6,145,367	
平成6年度	3,004,560	1,960,398	281,601	5,246,559	
平成11年度	2,894,067	1,587,102	187,880	4,669,049	
平成12年度	2,308,236	1,648,419	183,074	4,139,729	府営水受水開始
平成16年度	1,552,224	1,417,762	95,598	3,065,584	
平成21年度	1,161,189	1,107,218	85,468	2,353,875	
平成26年度	1,152,604	1,047,316	79,123	2,279,043	
令和元年度	806,140	551,218	77,398	1,434,756	
令和2年度	827,320	547,706	80,375	1,455,401	
令和3年度	865,190	334,436	76,034	1,275,660	
令和4年度	868,225	389,772	77,628	1,335,625	
令和5年度	870,745	414,991	91,111	1,376,847	

## 8 給水装置工事件数

(単位：件)

		新設	構造変更 (改造)	増設	撤去 廃止	合計
令和5年	4月	0	1	4	0	5
	5月	1	3	13	3	20
	6月	14	2	3	0	19
	7月	2	2	5	0	9
	8月	1	3	5	1	10
	9月	0	2	7	0	9
	10月	1	1	0	0	2
	11月	0	2	1	0	3
	12月	0	6	6	0	12
令和6年	1月	0	5	4	0	9
	2月	1	1	0	0	2
	3月	2	5	2	1	10
令和5年度	合計	22	33	50	5	110
	(月平均)	1.8	2.8	4.2	0.4	9.2
令和4年度 (前年度)	合計	36	28	69	0	133
	(月平均)	3.0	2.3	5.8	0.0	11.1





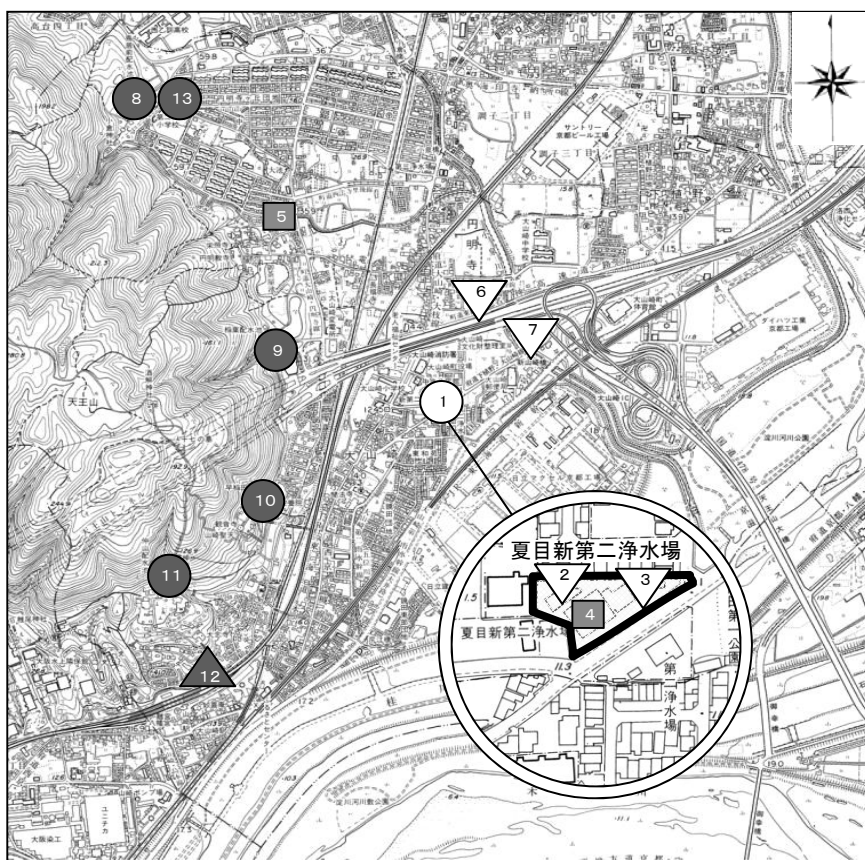
# III 施 設



## 1 施設一覧表

	施設名称	所在地	面積 (㎡)	稼動年月
1	夏目新第二浄水場	字円明寺小字夏目 2 1 番地 他	1,687.00	昭和49年 2月
2	8号取水井	同浄水場内	—	昭和49年 2月
3	11号取水井	同浄水場内	—	昭和55年 6月
4	府営水道第1受水施設	同浄水場内	(容量430m <sup>3</sup> )	平成12年10月
5	仏生田第2受水場	字円明寺小字仏生田 2 2 番地	(容量420m <sup>3</sup> )	平成28年 5月
6	10号取水井	字円明寺小字井尻 2 5 番地 6 他	34.15	平成 7年 7月
7	14号取水井	字円明寺小字門田 1 2 番地 3	250.00	平成13年 4月
8	鳥居前配水池	字円明寺小字鳥居前 7 3 番地 1 他	2,077.00	昭和43年 4月 (令和5年11月更新)
9	稲葉配水池	字円明寺小字稲葉 2 番地 2	1,276.00	昭和45年10月
10	早稲田配水池	字大山崎小字早稲田 5 7 番地 2 他	2,453.00	昭和50年12月
11	仲山配水池	字大山崎小字仲山 1 番地 6	139.00	昭和43年 4月
12	谷田南加圧ポンプ場	字大山崎小字谷田 7 7 番地 7 3	55.00	令和 3年 3月
13	鳥居前加圧ポンプ場	鳥居前配水池内	—	平成29年 8月

## 2 施設位置図



○	浄水場
△	ポンプ場
●	配水池
▲	加圧ポンプ場
▽	取水井
■	府営水受水場

### 3 取水井戸一覧表

#### 夏目新第二浄水場

取水井	所在地	開始年月	径 深度	揚水 管径 (mm)	ポンプ 出力 (kw)	備 考
8号	字円明寺 小字夏目	昭和49年 2月	300mm 144m	100	15	
10号	字円明寺 小字井尻	平成 7年 7月	300mm 160m	125	30	旧10号井の代替井
11号	字円明寺 小字夏目	昭和55年 6月	400mm 80m	100	18.5	
14号	字円明寺 小字門田	平成13年 4月	300mm 180m	125	26	

ケーシング ----- 網状加工された井戸用の筒状のもの

FRP ----- ガラス繊維で補強されたプラスチック (Fiber Reinforced Plastics)

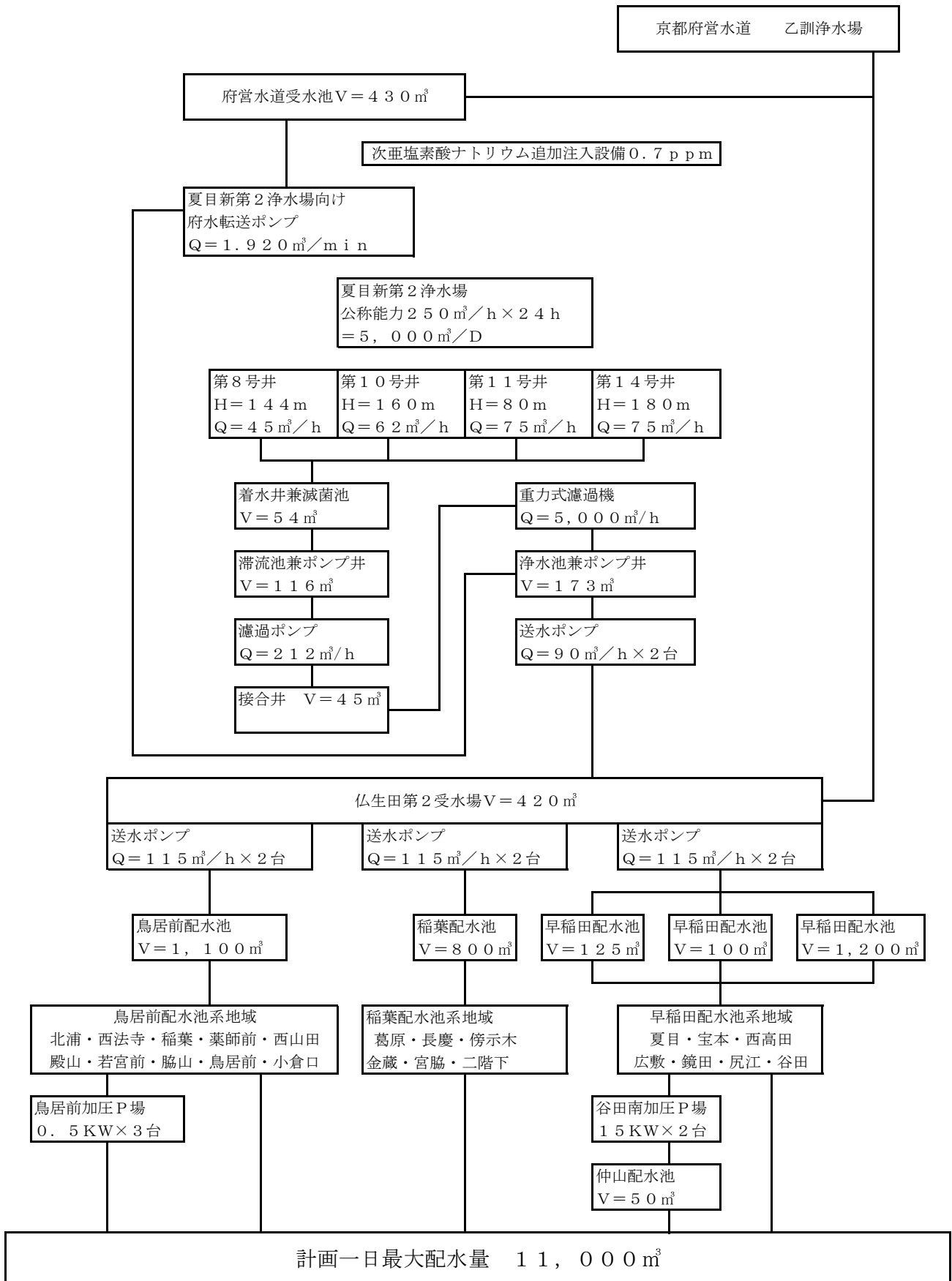
### 4 管路敷設状況

(令和6年3月末現在)

導水管延長	0.91 キロメートル
送水管延長	4.45 キロメートル
配水管延長	46.55 キロメートル

5 配水系統・施設能力図

令和5年度末時点



## 6 水質検査結果

### 原水

項目番号	水質基準項目	基準値
1	一般細菌	100個/ml
2	大腸菌	不検出
3	カドミウム及びその化合物	0.003
4	水銀及びその化合物	0.0005
5	セレン及びその化合物	0.01
6	鉛及びその化合物	0.01
7	ヒ素及びその化合物	0.01
8	六価クロム化合物	0.05
9	亜硝酸態窒素	0.04
10	シアン化物イオン及び塩化シアン	0.01
11	硝酸態窒素及び亜硝酸態窒素	10
12	フッ素及びその化合物	0.8
13	ホウ素及びその化合物	1.0
14	四塩化炭素	0.002
15	1、4-ジオキサン	0.05
16	シス-1、2-ジクロロエチレン及びトランス-1、2-ジクロロエチレン	0.04
17	ジクロロメタン	0.02
18	テトラクロロエチレン	0.01
19	トリクロロエチレン	0.01
20	ベンゼン	0.01
21	塩素酸	0.6
22	クロロ酢酸	0.02
23	クロロホルム	0.06
24	ジクロロ酢酸	0.04
25	ジブロモクロロメタン	0.1
26	臭素酸	0.01
27	総トリハロメタン	0.1
28	トリクロロ酢酸	0.2
29	ブロモジクロロメタン	0.03
30	ブロモホルム	0.09
31	ホルムアルデヒド	0.08
32	亜鉛及びその化合物	1.0
33	アルミニウム及びその化合物	0.2
34	鉄及びその化合物	0.3
35	銅及びその化合物	1.0
36	ナトリウム及びその化合物	200
37	マンガン及びその化合物	0.05
38	塩化物イオン	200
39	カルシウム・マグネシウム等（硬度）	300
40	蒸発残留物	500
41	陰イオン界面活性剤	0.2
42	ジェオスミン	0.00001
43	2-メチルイソボルネオール	0.00001
44	非イオン界面活性剤	0.02
45	フェノール類	0.005
46	有機物（全有機炭素（TOC）の量）	3
47	pH値	5.8～8.6
48	味	異常でない事
49	臭気	異常でない事
50	色度	5度
51	濁度	2度
	水温	

採水日 令和5年11月6日

8号取水井	10号取水井	11号取水井	14号取水井
0	0	4	34
不検出	不検出	不検出	不検出
0.0003未満	0.0003未満	0.0003未満	0.0003未満
0.00005未満	0.00005未満	0.00005未満	0.00005未満
0.001未満	0.001未満	0.001未満	0.001未満
0.001未満	0.001未満	0.001未満	0.001未満
0.001未満	0.001未満	0.001	0.001未満
0.002未満	0.002未満	0.002未満	0.002未満
0.004未満	0.004未満	0.004未満	0.004未満
0.001未満	0.001未満	0.001未満	0.001未満
0.05	0.64	0.2	0.22
0.07	0.05	0.07	0.1
0.1未満	0.1未満	0.1未満	0.1
0.0002未満	0.0002未満	0.0002未満	0.0002未満
0.005未満	0.005未満	0.005未満	0.005未満
0.004	0.002未満	0.004	0.002未満
0.001未満	0.001未満	0.001未満	0.001未満
0.001未満	0.001未満	0.001未満	0.001未満
0.001未満	0.001未満	0.001未満	0.001未満
0.001未満	0.001未満	0.001未満	0.001未満
0.01未満	0.01未満	0.01未満	0.01未満
0.01未満	0.03	0.01未満	0.01未満
* 0.96	* 0.48	* 0.44	* 0.87
0.01未満	0.01未満	0.01未満	0.01未満
22	20	23	23
* 0.60	* 0.06	* 0.78	* 0.22
19.4	25.5	23.5	14.4
82	84	88	73
170	171	195	164
0.02未満	0.02未満	0.02未満	0.02未満
0.000001未満	0.000001未満	0.000001未満	0.000001未満
0.000001未満	0.000001未満	0.000001未満	0.000001未満
0.005未満	0.005未満	0.005未満	0.005未満
0.0005未満	0.0005未満	0.0005未満	0.0005未満
0.3未満	0.3未満	0.3未満	0.4
6.80	6.70	6.83	7.07
硫化水素臭	異常なし	硫化水素臭	硫化水素臭
2	3	1未満	4
0.6	2.2	0.1未満	1.4
18.0℃	18.5℃	17.2℃	17.2℃

浄水

項目 番号	水質基準項目	基準値 (m g / l)
1	一般細菌	100個/ml
2	大腸菌	不検出
3	カドミウム及びその化合物	0.003
4	水銀及びその化合物	0.0005
5	セレン及びその化合物	0.01
6	鉛及びその化合物	0.01
7	ヒ素及びその化合物	0.01
8	六価クロム化合物	0.05
9	亜硝酸態窒素	0.04
10	シアン化物イオン及び塩化シアン	0.01
11	硝酸態窒素及び亜硝酸態窒素	10
12	フッ素及びその化合物	0.8
13	ホウ素及びその化合物	1.0
14	四塩化炭素	0.002
15	1、4-ジオキサン	0.05
16	シス-1、2-ジクロロエチレン及びトランス-1、2-ジクロロエチレン	0.04
17	ジクロロメタン	0.02
18	テトラクロロエチレン	0.01
19	トリクロロエチレン	0.01
20	ベンゼン	0.01
21	塩素酸	0.6
22	クロロ酢酸	0.02
23	クロロホルム	0.06
24	ジクロロ酢酸	0.04
25	ジブロモクロロメタン	0.1
26	臭素酸	0.01
27	総トリハロメタン	0.1
28	トリクロロ酢酸	0.2
29	ブロモジクロロメタン	0.03
30	ブロモホルム	0.09
31	ホルムアルデヒド	0.08
32	亜鉛及びその化合物	1.0
33	アルミニウム及びその化合物	0.2
34	鉄及びその化合物	0.3
35	銅及びその化合物	1.0
36	ナトリウム及びその化合物	200
37	マンガン及びその化合物	0.05
38	塩化物イオン	200
39	カルシウム・マグネシウム等（硬度）	300
40	蒸発残留物	500
41	陰イオン界面活性剤	0.2
42	ジェオスミン	0.00001
43	2-メチルイソボルネオール	0.00001
44	非イオン界面活性剤	0.02
45	フェノール類	0.005
46	有機物（全有機炭素（TOC）の量）	3
47	pH値	5.8～8.6
48	味	異常でない事
49	臭気	異常でない事
50	色度	5度
51	濁度	2度
	水温	



## 採水日 令和5年11月6日

夏目新第2 浄水場出口	稲葉系統 給水栓水	早稲田系統 給水栓水	鳥居前系統 給水栓水
0	0	0	0
不検出	不検出	不検出	不検出
0.0003未満	0.0003未満	0.0003未満	0.0003未満
0.00005未満	0.00005未満	0.00005未満	0.00005未満
0.001未満	0.001未満	0.001未満	0.001未満
0.001未満	0.001未満	0.001未満	0.001未満
0.001未満	0.001未満	0.001未満	0.001未満
0.002未満	0.002未満	0.002未満	0.002未満
0.004未満	0.004未満	0.004未満	0.004未満
0.001未満	0.001未満	0.001未満	0.001未満
0.24	0.44	0.44	0.44
0.1	0.08	0.08	0.08
0.1未満	0.1未満	0.1未満	0.1未満
0.0002未満	0.0002未満	0.0002未満	0.0002未満
0.005未満	0.005未満	0.005未満	0.005未満
0.002	0.002未満	0.002未満	0.002未満
0.001未満	0.001未満	0.001未満	0.001未満
0.001未満	0.001未満	0.001未満	0.001未満
0.001未満	0.001未満	0.001未満	0.001未満
0.001未満	0.001未満	0.001未満	0.001未満
0.16	0.15	0.14	0.13
0.002未満	0.002未満	0.002未満	0.002未満
0.001	0.005	0.005	0.005
0.003未満	0.003未満	0.003未満	0.003未満
0.001	0.004	0.003	0.003
0.001未満	0.001未満	0.001未満	0.001未満
0.003	0.013	0.012	0.012
0.003未満	0.003未満	0.003未満	0.003未満
0.001	0.004	0.004	0.004
0.001未満	0.001未満	0.001未満	0.001未満
0.008未満	0.008未満	0.008未満	0.008未満
0.01未満	0.01未満	0.01未満	0.01未満
0.01未満	0.02	0.03	0.03
0.03未満	0.03未満	0.03未満	0.03未満
0.01未満	0.01未満	0.01未満	0.01未満
22	16	16	16
0.005未満	0.005未満	0.005未満	0.005未満
19.7	15.2	15.0	15.0
79	59	58	57
154	102	107	111
0.02未満	0.02未満	0.02未満	0.02未満
0.000001未満	0.000001未満	0.000001未満	0.000001未満
0.000001未満	0.000001未満	0.000001未満	0.000001未満
0.005未満	0.005未満	0.005未満	0.005未満
0.0005未満	0.0005未満	0.0005未満	0.0005未満
0.4	0.4	0.5	0.5
6.87	7.13	7.13	7.15
異常なし	異常なし	異常なし	異常なし
異常なし	異常なし	異常なし	異常なし
1未満	1未満	1未満	1未満
0.1未満	0.1未満	0.1未満	0.1未満
19.7℃	21.2℃	19.1℃	20.4℃



## IV 財 務



# 1 収支年度別比較

## (1) 損益収支

(単位：千円、税抜)

科目 \ 年度	令和元年度	令和2年度	令和3年度	令和4年度	令和5年度
事業収益	410,217	423,827	412,637	411,353	446,051
営業収益	372,131	280,248	327,273	326,824	353,487
給水収益	356,438	261,854	307,580	307,818	331,817
受託工事収益	0	0	0	0	0
その他営業収益	15,693	18,394	19,693	19,006	21,670
営業外収益	38,086	143,579	85,364	84,529	62,072
受取利息	6	13	1	1	1
他会計補助金	1,224	108,548	55,899	56,406	29,292
雑収益	1,493	729	542	482	907
長期前受金戻入	35,363	34,289	28,922	27,640	31,872
特別利益	0	0	0	0	30,492
事業費用	426,972	406,262	402,827	408,478	401,567
営業費用	416,374	386,315	387,898	393,529	387,480
原水及び浄水費	248,465	228,251	234,606	241,471	234,994
配水及び給水費	37,613	43,355	44,727	36,213	33,390
受託工事費	0	0	0	0	0
総係費	36,250	27,501	31,997	34,891	36,705
減価償却費	72,288	77,650	75,916	74,912	74,104
資産減耗費	21,758	9,558	652	6,042	8,287
営業外費用	10,598	19,947	14,929	14,949	14,087
支払利息	10,378	10,151	9,926	9,719	10,466
雑支出	220	9,796	5,003	5,230	3,621
特別損失	0	0	0	0	0
当年度利益	△ 16,755	17,565	9,810	2,875	44,484

## (2) 資本的収支

(単位：千円、税込)

科目 \ 年度	令和元年度	令和2年度	令和3年度	令和4年度	令和5年度
資本的収入	127,926	81,068	49,780	112,145	396,690
資本的支出	184,752	139,201	96,185	185,883	525,961
資金不足	△ 56,826	△ 58,133	△ 46,405	△ 73,738	△ 129,271

## 2 貸借対照表年度別比較

(単位：千円)

科目 \ 年度	令和元年度	令和2年度	令和3年度	令和4年度	令和5年度
固定資産	1,962,703	1,972,663	1,942,815	1,987,454	2,337,015
有形固定資産	1,935,281	1,951,983	1,922,492	1,972,839	2,328,109
土地	348,234	348,234	348,234	348,234	347,808
建物	39,211	37,734	36,922	36,110	35,299
構築物	1,174,335	1,202,161	1,199,740	1,180,830	1,581,669
機械及び装置	297,783	313,007	286,778	277,941	285,683
車両運搬具	217	166	166	166	2,601
工具器具備品	3,507	2,954	2,518	2,262	1,872
建設仮勘定	71,994	47,727	48,134	127,296	73,177
無形固定資産	27,422	20,680	20,323	14,615	8,906
流動資産	561,807	532,178	536,992	568,575	913,158
現金預金	465,943	463,749	470,871	468,977	786,894
未収金	73,041	42,825	40,659	72,445	98,562
貸倒引当金	△ 868	△ 824	△ 737	△ 679	△ 634
貯蔵品	23,691	26,428	26,199	27,832	28,336
資産合計	2,524,510	2,504,841	2,479,807	2,556,029	3,250,173
固定負債	1,040,076	1,061,768	1,046,436	1,093,127	1,414,430
企業債	977,635	1,003,626	992,595	1,043,186	1,370,389
修繕引当金	62,441	58,142	53,841	49,941	44,041
流動負債	165,432	125,366	124,388	168,135	510,845
企業債	40,621	46,409	51,031	53,409	54,397
未払金	110,028	68,622	62,638	101,829	441,665
前受金	7,611	7,611	7,611	7,611	7,611
引当金等	7,172	2,724	3,108	5,286	7,172
繰延収益	534,652	507,912	482,958	459,917	441,508
長期前受金	1,240,746	1,200,218	1,193,882	1,192,619	1,169,939
長期前受金収益化累計額	706,094	692,306	710,924	732,702	728,431
資本金	676,934	676,934	676,934	676,934	676,934
剰余金	107,416	132,861	149,091	157,916	206,456
資本金剰余金	491,098	498,978	505,398	511,348	515,404
受贈財産評価額	341,861	349,741	356,161	362,111	365,871
分担金等	143,961	143,961	143,961	143,961	143,961
国庫補助金	5,276	5,276	5,276	5,276	5,572
欠損金	383,682	366,117	356,307	353,432	308,948
負債資本合計	2,524,510	2,504,841	2,479,807	2,556,029	3,250,173

### 3 企業債明細書

財務省財政融資資金

(単位：円)

発行年月日	発行総額	償還高		未償還高	発行価額	利率 (%)	償還終期
		当年度償還高	償還高累計				
平成 12. 7. 31	155,400,000	6,002,545	116,900,300	38,499,700	155,400,000	1.900	令和12年3月
平成 13. 3. 26	11,100,000	477,667	7,534,444	3,565,556	11,100,000	1.600	令和13年3月
平成 14. 3. 25	14,900,000	847,192	12,249,598	2,650,402	14,900,000	2.100	令和9年3月
平成 15. 3. 25	9,800,000	404,817	5,930,202	3,869,798	9,800,000	1.200	令和15年3月
平成 16. 3. 25	8,500,000	350,188	4,586,673	3,913,327	8,500,000	2.000	令和16年3月
平成 17. 3. 25	4,400,000	177,692	2,179,535	2,220,465	4,400,000	2.100	令和17年3月
平成 18. 3. 27	1,400,000	55,369	636,948	763,052	1,400,000	2.100	令和18年3月
平成 19. 3. 26	10,100,000	391,194	4,195,682	5,904,318	10,100,000	2.100	令和19年3月
平成 21. 3. 25	37,800,000	1,415,414	13,018,680	24,781,320	37,800,000	1.900	令和21年3月
平成 22. 3. 25	18,100,000	658,463	5,459,022	12,640,978	18,100,000	2.100	令和22年3月
平成 23. 3. 25	31,700,000	1,142,945	8,566,016	23,133,984	31,700,000	1.900	令和23年3月
	303,200,000	11,923,486	181,257,100	121,942,900	303,200,000		

地方公共団体金融機構資金

(単位：円)

発行年月日	発行総額	償還高		未償還高	発行価額	利率 (%)	償還終期
		当年度償還高	償還高累計				
平成 12. 3. 22	100,800,000	4,293,502	82,745,476	18,054,524	100,800,000	2.000	令和10年3月
平成 12. 7. 28	2,800,000	118,779	2,301,148	498,852	2,800,000	1.950	令和10年3月
平成 13. 3. 22	8,900,000	425,636	6,660,309	2,239,691	8,900,000	1.700	令和11年3月
平成 14. 3. 22	12,100,000	687,989	9,947,662	2,152,338	12,100,000	2.100	令和9年3月
平成 15. 3. 25	4,700,000	214,426	3,118,638	1,581,362	4,700,000	1.300	令和13年3月
平成 15. 3. 25	4,500,000	205,650	2,980,301	1,519,699	4,500,000	1.350	令和13年3月
平成 16. 3. 23	4,200,000	191,756	2,528,130	1,671,870	4,200,000	1.900	令和14年3月
平成 16. 3. 23	4,300,000	196,322	2,588,324	1,711,676	4,300,000	1.900	令和14年3月
平成 17. 3. 23	4,600,000	206,545	2,533,428	2,066,572	4,600,000	2.100	令和15年3月
平成 18. 3. 23	10,600,000	466,062	5,391,799	5,208,201	10,600,000	2.000	令和16年3月
平成 19. 3. 23	6,900,000	297,139	3,186,912	3,713,088	6,900,000	2.100	令和17年3月
平成 21. 3. 25	12,200,000	506,752	4,660,999	7,539,001	12,200,000	1.900	令和19年3月
平成 22. 3. 25	12,100,000	440,188	3,649,403	8,450,597	12,100,000	2.100	令和22年3月
平成 24. 3. 27	36,100,000	1,294,868	8,620,191	27,479,809	36,100,000	1.700	令和24年3月
平成 25. 3. 26	30,300,000	1,085,308	6,275,098	24,024,902	30,300,000	1.500	令和25年3月
平成 26. 3. 25	43,700,000	1,555,516	7,565,035	36,134,965	43,700,000	1.400	令和26年3月
平成 27. 3. 26	105,400,000	3,771,567	14,819,269	90,580,731	105,400,000	1.200	令和27年3月
平成 27. 3. 26	21,600,000	2,718,929	21,600,000	0	21,600,000	0.200	令和6年3月
平成 28. 3. 24	119,200,000	3,059,186	9,113,800	110,086,200	119,200,000	0.700	令和38年3月
平成 28. 3. 24	3,000,000	114,081	340,540	2,659,460	3,000,000	0.500	令和28年3月
平成 28. 3. 24	90,700,000	4,512,093	35,845,451	54,854,549	90,700,000	0.200	令和18年3月
平成 28. 3. 24	60,900,000	4,059,962	32,366,330	28,533,670	60,900,000	0.100	令和13年3月
平成 28. 3. 24	15,100,000	1,682,812	13,415,505	1,684,495	15,100,000	0.100	令和7年3月
平成 29. 3. 30	75,100,000	1,913,969	3,814,610	71,285,390	75,100,000	0.700	令和39年3月
平成 29. 3. 30	4,900,000	406,288	1,620,291	3,279,709	4,900,000	0.200	令和14年3月
平成 30. 3. 29	72,500,000	1,834,840	1,834,840	70,665,160	72,500,000	0.700	令和40年3月
平成 31. 3. 28	12,000,000	857,142	3,428,580	8,571,420	12,000,000	0.030	令和16年3月
平成 31. 3. 28	31,400,000	0	0	31,400,000	31,400,000	0.500	令和41年3月
令和 2. 3. 30	18,100,000	1,292,856	3,878,584	14,221,416	18,100,000	0.030	令和17年3月
令和 2. 3. 30	7,000,000	875,000	2,625,000	4,375,000	7,000,000	0.002	令和11年3月
令和 2. 3. 30	73,000,000	0	0	73,000,000	73,000,000	0.300	令和41年3月
令和 3. 3. 30	13,700,000	1,522,222	3,044,446	10,655,554	13,700,000	0.040	令和13年3月
令和 3. 3. 30	9,500,000	678,570	1,357,160	8,142,840	9,500,000	0.200	令和18年3月
令和 3. 3. 30	15,900,000	0	0	15,900,000	15,900,000	0.300	令和23年3月
令和 3. 3. 30	33,300,000	0	0	33,300,000	33,300,000	0.600	令和43年3月
令和 4. 3. 30	40,000,000	0	0	40,000,000	40,000,000	0.800	令和44年3月
令和 5. 3. 30	83,700,000	0	0	83,700,000	83,700,000	1.400	令和45年3月
令和 5. 3. 30	1,900,000	0	0	1,900,000	1,900,000	1.000	令和25年3月
令和 5. 3. 30	18,400,000	0	0	18,400,000	18,400,000	0.700	令和20年3月
令和 6. 3. 28	318,700,000	0	0	318,700,000	318,700,000	1.500	令和46年3月
令和 6. 3. 28	15,900,000	0	0	15,900,000	15,900,000	0.800	令和21年3月
令和 6. 3. 28	47,000,000	0	0	47,000,000	47,000,000	1.500	令和46年3月
	1,606,700,000	41,485,955	303,857,259	1,302,842,741	1,606,700,000		

合計

	1,909,900,000	53,409,441	485,114,359	1,424,785,641	1,909,900,000		
--	---------------	------------	-------------	---------------	---------------	--	--



#### 4 経営分析表

事項	算式	令和元年度	令和2年度	令和3年度	令和4年度	令和5年度	類似団体	
有収率 (%)	年間総有収水量÷年間総配水量×100	91.3	91.9	92.8	91.2	90.3	86.0	
負荷率 (%)	1日平均配水量÷1日最大配水量×100	90.7	91.6	91.3	85.2	88.1	82.4	
施設利用率 (%)	1日平均配水量÷配水能力×100	42.7	43.4	42.7	43.2	43.2	58.5	
最大稼働率 (%)	1日最大配水量÷配水能力×100	47.1	47.4	46.7	50.6	49.0	71.0	
配水管使用効率 (m <sup>3</sup> /m)	年間総配水量÷導送配水管延長	33.3	33.9	33.1	33.5	33.5	11.6	
固定資産使用効率 (m <sup>3</sup> /万円)	年間総配水量÷有形固定資産	8.9	8.9	8.9	8.8	7.5	6.2	
供給単価 (円)	給水収益÷年間総有収水量	226.95	163.68	193.59	194.86	211.38	203.91	
給水原価 (円)	(経常費用－受託工事費－附帯事業費－材料不用品売却原価)－長期前受金戻入÷年間総有収水量	249.34	232.52	227.00	263.30	263.30	224.35	
職員1人あたり	有収水量 (m <sup>3</sup> )	年間総有収水量÷損益勘定所属職員数	261,765	228,537	317,773	315,933	313,958	311,076
	給水人口 (人)	給水人口÷損益勘定所属職員数	2,690	2,335	2,346	2,751	2,751	2,941
	営業収益 (千円)	営業収益÷損益勘定所属職員数	62,022	40,035	46,753	54,471	54,471	66,308

※類似団体とは、令和4年度水道事業経営指標（総務省編）において大山崎町水道事業が区分されている、受水を主な水源とし、また、人口規模が同様な68事業体の平均値である。

#### 5 財務分析表

事項	算式	令和元年度	令和2年度	令和3年度	令和4年度	令和5年度	類似団体
自己資本構成比率 (%)	(自己資本金＋剰余金＋繰延収益)÷(負債資本合計)×100	52.2	52.6	52.8	50.7	40.8	75.9
固定資産対長期資本比率 (%)	固定資産÷(固定負債＋資本金＋剰余金＋評価差額等＋繰延収益)×100	83.2	82.9	82.5	83.2	85.3	85.9

事項	算式	令和元年度	令和2年度	令和3年度	令和4年度	令和5年度	類似団体
固定資産構成比率 (%)	固定資産 ÷ (固定資産 + 流動資産 + 繰延収益) × 100	64.2	65.5	65.6	65.9	63.3	82.8
固定負債構成比率 (%)	固定負債 ÷ 負債資本合計 × 100	41.2	42.4	42.2	42.8	43.5	20.5
固定比率 (%)	固定資産 ÷ (資本金 + 剰余金 + 評価差額等 + 繰延収益) × 100	148.8	149.7	148.4	153.5	176.4	109.1
流動比率 (%)	流動資産 ÷ 流動負債 × 100	339.6	424.5	431.7	338.2	178.8	472.2
当座比率 (%)	(現金預金 + 未収金 - 貸倒引当金) ÷ 流動負債 × 100	325.3	403.4	410.6	321.6	173.2	458.8
自己資本回転率 (回)	(営業収益 - 受託工事収益) ÷ (期首自己資本 + 期末自己資本) ÷ 2	0.13	0.10	0.11	0.11	0.12	0.12
固定資産回転率 (回)	(営業収益 - 受託工事収益) ÷ (期首固定資産 + 期末固定資産) ÷ 2	0.05	0.04	0.04	0.04	0.04	0.11
流動資産回転率 (回)	(営業収益 - 受託工事収益) ÷ (期首流動資産 + 期末流動資産) ÷ 2	0.17	0.13	0.15	0.15	0.12	0.54
当年度減価償却率 (%)	当年度減価償却費 ÷ (固定資産 - 土地 - 建設仮勘定 + 当年度減価償却費) × 100	4.5	4.7	4.7	4.7	3.7	4.2
未収金回転率 (回)	(営業収益 - 受託工事収益) ÷ (期首未収金 + 期末未収金) ÷ 2	1.3	1.2	2.0	1.4	1.0	6.1
総資本利益率 (%)	(経常利益 - 経常損失) ÷ (期首負債資本合計 + 期末負債資本合計) × 100 ÷ 2	△ 0.7	0.7	0.4	0.1	1.5	0.6
利子負担率 (%)	(支払利息 + 企業債取扱諸費) ÷ 建設改良費等の財源に充てる企業債 × 100	1.0	1.0	1.0	0.9	0.7	1.4
企業債元利償還金対料金収入比率 (%)	建設改良のための企業債元利償還金 ÷ 料金収入 × 100	12.8	19.4	18.3	19.7	19.3	19.2
職員給与費対料金収入比率 (%)	職員給与費 ÷ 料金収入 × 100	11.6	13.4	13.0	11.4	11.5	9.7
総収支比率 (%)	総収益 ÷ 総費用 × 100	96.1	104.3	102.4	100.7	111.1	103.0
営業収支比率 (%)	(営業収益 - 受託工事収益) ÷ (営業費用 - 受託工事費) × 100	89.4	72.5	84.4	83.0	91.2	87.9
企業債償還元金対減価償却比率 (%)	建設改良のための企業債償還元金 ÷ 当年度減価償却費 × 100	48.8	52.3	61.1	68.1	72.1	75.7

※類似団体とは、令和4年度水道事業経営指標（総務省編）において大山崎町水道事業が区分されている、受水を主な水源とし、また、人口規模が同様な68事業体の平均値である。

# V 料 金



## 1 加入金

(税抜)

区分	対象内容	加 入 金	
		昭和47年4月1日新設	昭和57年4月1日改正
一般用 新設1件につき メーター口径	13mm	30,000	150,000
	20mm	70,000	
	25mm	100,000	200,000
	40mm	300,000	1,000,000
	50mm	500,000	1,600,000
	75mm	1,000,000	3,500,000
	100mm	2,500,000	7,000,000
	125mm	5,000,000	管理者が別に定める額
	125mm以上	管理者が別に定める額	
工場用		一般用の額の3倍相当額	一般用の額の3倍相当額

## 2 水道料金

### 1か月あたり料金（税抜）

適用年月日	昭和36年1月1日		昭和47年7月1日		昭和51年7月1日	
	水量	料金	水量	料金	水量	料金
家事用					~8	400
	~10	300	~10	350	9~10	500
	11~	33	11~30	45	11~20	70
			31~50	50	21~30	80
			51~	55	31~40	90
					41~50	110
					51~100	130
					101~	140
営業用 学校 官公署用	~20	550	~20	650	~20	1,400
	21~	33	21~50	50	21~30	90
					31~40	100
			51~	55	41~50	110
					51~	120
工場用	~100	3,050	~100	5,000	~100	9,000
	101~	33	101~500	55	101~500	110
			501~	60	501~1,000	120
					1,001~2,000	130
					2,001~3,000	140
					3,001~4,000	150
					4,001~5,000	160
					5,001~	170
浴場用	~100	3,190	~100	4,000	~100	4,000
	101~	33	101~	45	101~	45
臨時用	1~	40	1~	70	~20	3,000
					21~	170

適用年月日	平成16年6月1日		平成23年7月1日		平成27年4月1日	
	水量	料金	水量	料金	水量	料金
家事用			~5	1,700	~5	1,600
	~10	1,920	6~10	30	6~10	30
	11~20	230	11~20	215	11~20	210
	21~30	255	21~30	245	21~30	240
	31~50	280	31~50	270	31~50	265
	51~100	305	51~100	295	51~100	290
	101~	330	101~	320	101~	315
営業用 学校 官公署用	~20	5,370	~20	5,270	~20	5,000
	21~30	290	21~30	290	21~30	285
	31~50	320	31~50	320	31~50	315
	51~	330	51~	330	51~	325
工場用	~100	28,160	~100	27,660	~100	27,000
	101~500	290	101~500	290	101~500	285
	501~1,000	320	501~1,000	320	501~1,000	315
	1,001~2,000	345	1,001~2,000	345	1,001~2,000	340
	2,001~5,000	370	2,001~5,000	370	2,001~5,000	365
	5,001~	395	5,001~	395	5,001~	390
浴場用	~100	8,960	~100	8,810	~100	8,810
	101~	100	101~	100	101~	100
臨時用	~20	7,930	~20	7,930	~20	7,930
	21~	395	21~	395	21~	395

(単位：m<sup>3</sup>、円)

昭和57年4月1日		昭和58年7月1日		昭和63年9月1日		平成元年4月1日	
水量	料金	水量	料金	水量	料金	水量	料金
~10	650	~10	800	~10	1,000	~10	1,500
11~20	90	11~20	120	11~20	150	11~20	180
21~30	110	21~30	140	21~30	170	21~30	200
31~50	150	31~50	180	31~50	210	31~50	220
51~100	180	51~100	200	51~100	230	51~100	240
101~	190	101~	220	101~	250	101~	260
~20	1,850	~20	2,400	~20	3,200	~20	4,200
21~30	120	21~30	140	21~30	180	21~30	230
31~50	150	31~50	180	31~50	230	31~50	250
51~	160	51~	210	51~	250	51~	260
~100	12,000	~100	14,000	~100	17,000	~100	22,000
101~500	150	101~500	190	101~500	220	101~500	230
501~1,000	160	501~1,000	200	501~1,000	240	501~1,000	250
1,001~2,000	180	1,001~2,000	210	1,001~2,000	260	1,001~2,000	270
2,001~5,000	220	2,001~5,000	240	2,001~5,000	280	2,001~5,000	290
5,001~	240	5,001~	250	5,001~	300	5,001~	310
~100	5,200	~100	7,000	~100	7,000	~100	7,000
101~	60	101~	80	101~	80	101~	80
~20	4,000	~20	5,000	~20	6,200	~20	6,200
21~	230	21~	250	21~	310	21~	310

大山崎町の水道 令和5年度版

— 令和6年8月発行 —

発行・編集

京都府乙訓郡大山崎町字円明寺小字夏目3番地

大山崎町上下水道課

( 電 話 ) 075-956-2101

( F A X ) 075-956-0131