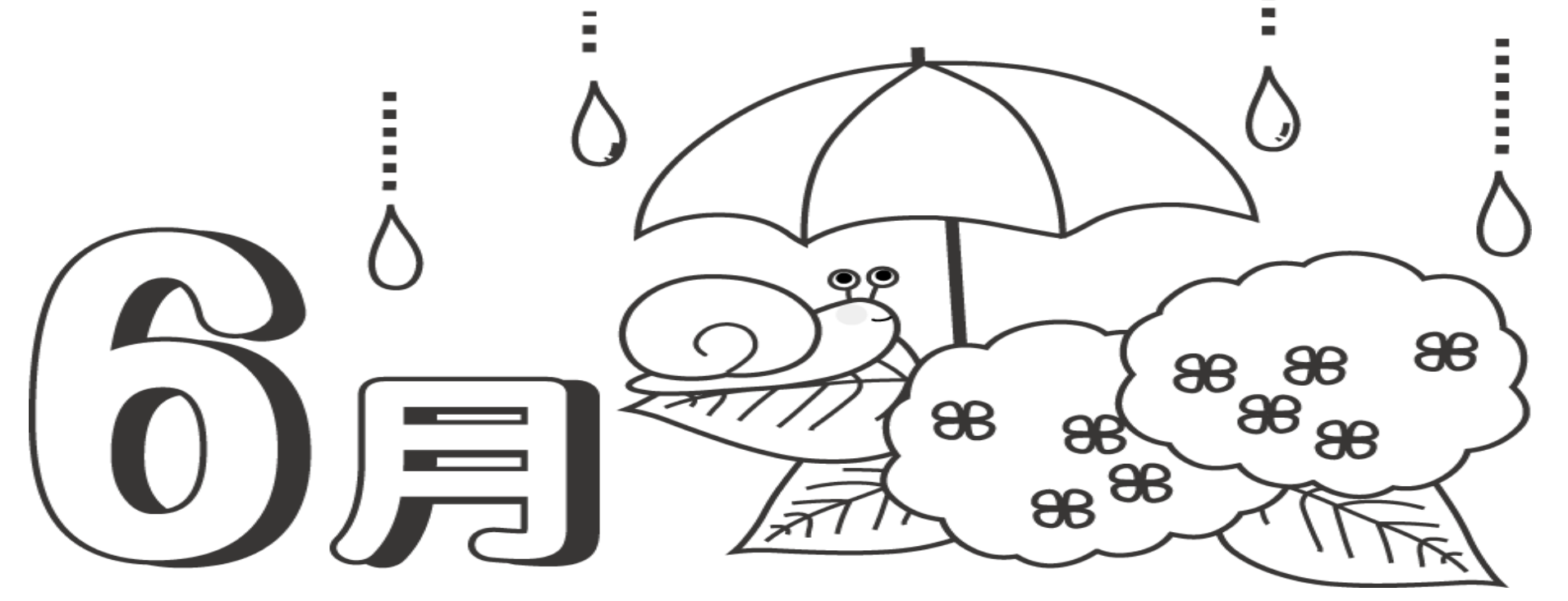


大山崎町子育て支援センター

ゆめほっぺ



月曜日	火曜日	水曜日	木曜日	金曜日
3 【午前:1歳以上】◎ 【午後:0ヶ月～11ヶ月】◎	4 【午前:1歳以上】◎ 【午後:0ヶ月～11ヶ月】◎	5 【午前:1歳以上】◎ 【午後:0ヶ月～11ヶ月】◎	6 【午前:1歳以上】◎ 【午後:0ヶ月～11ヶ月】◎	7 【午前:1歳以上】 休み (予約不要) おそとでほっぺ 9:30～11:30 【午後:0ヶ月～11ヶ月】 休み
10 【午前:1歳以上】◎ 【午後:0ヶ月～11ヶ月】◎	11 【午前:1歳以上】◎ 【午後:0ヶ月～11ヶ月】◎	12 【午前:1歳以上】 休み よちよちほっぺ つたい歩き～1歳4か月程度 9:30～11:30 【午後:0ヶ月～11ヶ月】 休み 初めての赤ちゃんあつまれ 13:30～15:00	13 【午前:1歳以上】◎ 【午後:0ヶ月～11ヶ月】◎	14 【午前:1歳以上】◎ 【午後:0ヶ月～11ヶ月】◎
17 【午前:1歳以上】◎ 【午後:0ヶ月～11ヶ月】 休み (要予約) ベビーマッサージ 13:30～14:30	18 【午前:1歳以上】◎ 【午後:0ヶ月～11ヶ月】◎	19 【午前:1歳以上】◎ 【午後:0ヶ月～11ヶ月】 休み 電話相談日 13:00～15:00	20 【午前:1歳以上】◎ 【午後:0ヶ月～11ヶ月】◎	21 【午前:1歳以上】◎ 【午後:0ヶ月～11ヶ月】◎ (要予約) ソーイング 13:30～15:00
24 休み	25 【午前:1歳以上】 休み 電話相談日 9:30～11:30 (予約不要) おそとでほっぺ 9:30～11:30 【午後:0ヶ月～11ヶ月】◎ (予約不要) ゆめほっぺ保健師相談日 13:30～14:30	26 【午前:1歳以上】◎ 【午後:0ヶ月～11ヶ月】◎	27 【午前:1歳以上】◎ 【午後:0ヶ月～11ヶ月】◎	28 【午前:1歳以上】◎ 【午後:0ヶ月～11ヶ月】◎

ゆめほっぺの利用について

【午前:1歳以上】 9:30～11:30
【午後:0ヶ月～11ヶ月】 13:20～15:30
カレンダーで「◎」の日は開所しています。

お問い合わせやイベントの予約は
【受付時間】原則 月曜日～金曜日 (9:30～12:00/13:00～16:00)

電話番号 075-959-9050

*休みの日は電話もつながりません。

留守電にお名前・ご連絡先を残していただければ、折り返しこちらから連絡します。

★各種イベントについて★

【予約開始日】6月3日(月)

【予約方法】電話もしくはゆめほっぺ
で直接お申し込みください。



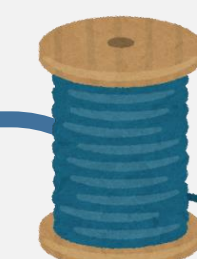
(予約不要)
ゆめほっぺ保健師相談日
【時間】13:30～14:30

発達など子育てやお父さん・
お母さんの悩みや相談などを
保健師が受けます。直接お越
しください。



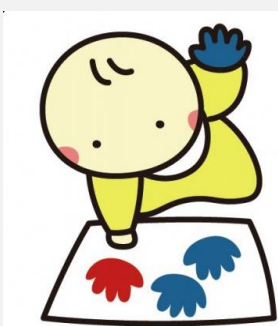
(要予約)
ベビーマッサージ
【時間】13:30～14:30
【対象年齢】R5.12月～
R6.3月生まれ

定員あり。48時間以内に予
防接種を受けたお子様は参加
できません。



(要予約)
ソーイング
【時間】13:30～15:00

【対象者】マタニティの方、
生後5ヶ月くらいまでのお子
さんをもつ保護者
詳細はお問い合わせください。



予告

(要予約)
ほっぺで手形
【日にち】7月12日(金)
【時間】9:30～15:30
【場所】中央公民館 本館1F実習室
【持ち物】フェイスタオル
作品を持ち帰る袋

※完全予約制です。
6月3日(月)から予約開始です。
予約時にご希望の時間帯をお知らせくだ
さい。
※保健センターでのゆめほっぺはお休み
です。
※当日キャンセル等のご連絡は直接公民
館までお願いします。



電話相談日

子育て・育児に関すること
をお聞きします。ゆめほっぺを
利用したことがある方もな
い方も大丈夫です。お気軽
にお電話ください。

午前1回・午後1回(月2回)



(予約不要) 初めての
赤ちゃんあつまれ
【時間】13:30～15:00
【対象年齢】0～8ヶ月

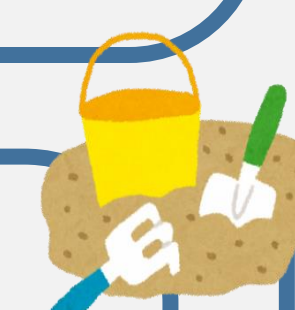
ゆめほっぺってどんなところ?
と気になる方、初めてさん同
士でおしゃべりしませんか?直
接お越しください。



(予約不要) あんよできた!
よちよちほっぺ

【時間】9:30～11:30
【対象年齢】つたい歩きできる11ヶ月
くらい～1歳4ヶ月くらいまで

つたい歩きが上手になったお子さんや1
歳迎えたけど午前利用が不安な方!この
機会に来てみませんか?初めての方や常
連さんどうぞ。



(予約不要)
おそとでほっぺ

【時間】9:30～11:30
【場所】のぼと公園(消防署
横)

公園と一緒に遊びましょう。公
園デビューにいかがですか?

※9:00時点で雨が降っている
場合は中止です。