

令和5年度

事務報告書

【第一分冊】

大山崎町

令和5年度大山崎町事務報告書

地方自治法(昭和22年法律第67号)第233条第5項の規定に基づき、
令和5年度決算に係る主要な施策の成果を報告します。

令和6年9月2日

大山崎町長 前 川 光

目 次

【第一分冊】

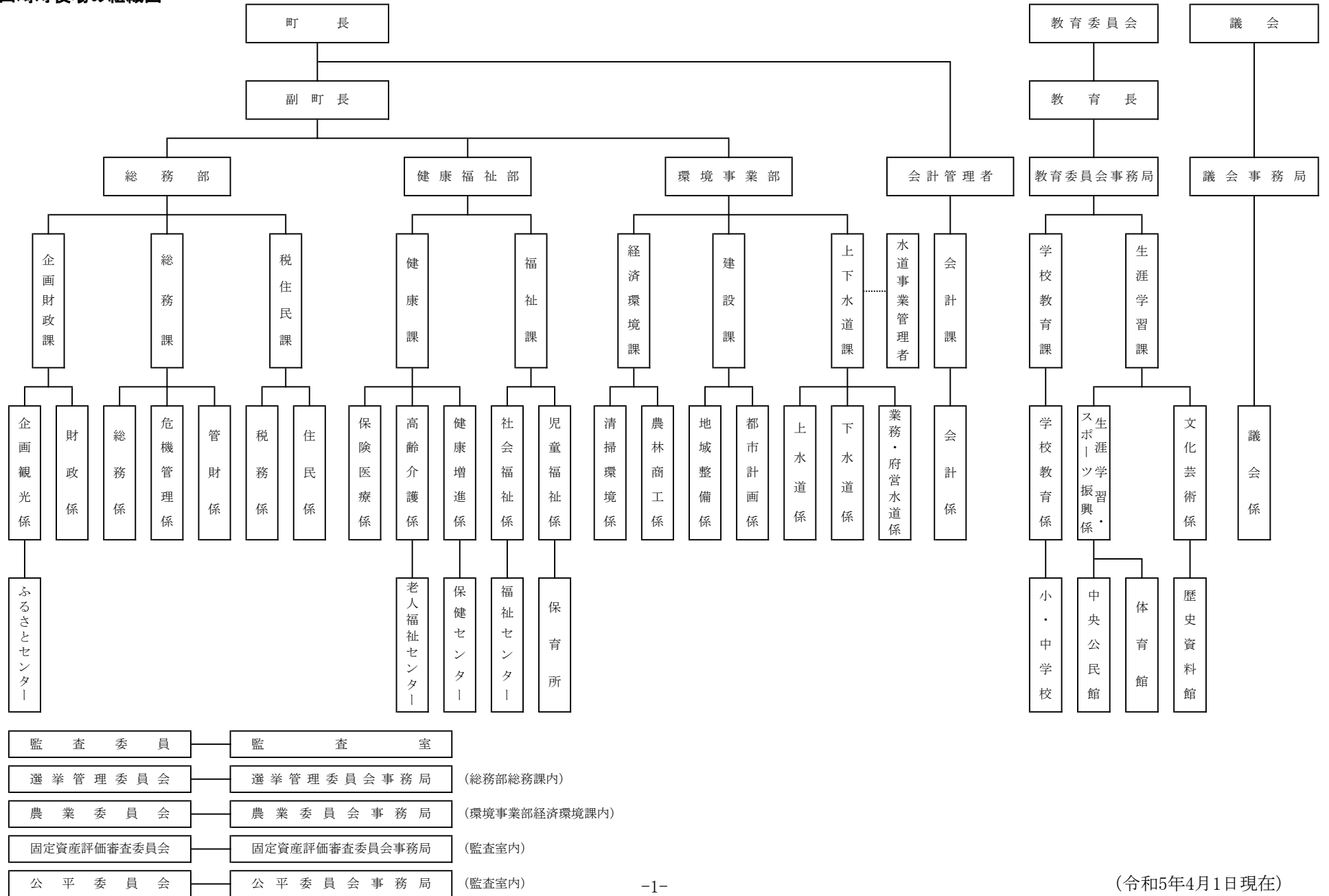
大山崎町役場の組織図	1
○ 一般会計		
令和5年度 一般会計決算の状況	2
議 会 費	議 会 費 9
総 務 費	総 務 管 理 費 17
	徴 税 費 42
	戸籍住民基本台帳費 49
	選 挙 費 53
	統 計 調 査 費 54
	監 査 委 員 費 55
民 生 費	社 会 福 祉 費 57
	児 童 福 祉 費 75
衛 生 費	保 健 衛 生 費 87
	清 掃 費 104
労 働 費	労 働 費 107
農 林 水 産 業 費	農 業 費 111
	林 業 費 118
商 工 費	商 工 費 121

土 木 費	土 木 管 理 費 127
	道 路 橋 り よ う 費 132
	都 市 計 画 費 136
消 防 費	消 防 費 141
教 育 費	教 育 総 務 費 151
	小 学 校 費 160
	中 学 校 費 160
	社 会 教 育 費 167
	保 健 体 育 費 179
公 債 費	公 債 費 185

【第二分冊】

○ 国民健康保険事業特別会計	191
○ 介護保険事業特別会計	197
○ 後期高齢者医療保険事業特別会計	207

大山崎町役場の組織図



決算収支の状況

一般会計決算の状況

(単位:千円)

区 分	令和元年度		令和2年度		令和3年度		令和4年度		令和5年度	
		増減率(%)		増減率(%)		増減率(%)		増減率(%)		増減率(%)
歳 入 総 額	6,273,441	▲ 6.5	8,470,856	35.0	7,932,713	▲ 6.4	7,622,148	▲ 3.9	8,107,171	6.4
歳 出 総 額	6,079,463	▲ 6.8	8,207,131	35.0	7,733,347	▲ 5.8	7,374,895	▲ 4.6	7,920,934	7.4
歳入歳出差引	193,978	4.9	263,725	36.0	199,366	▲ 24.4	247,253	24.0	186,237	▲ 24.7
翌年度へ繰り越すべき財源	29,165	200.7	130,321	346.8	73,312	▲ 43.7	23,657	▲ 67.7	24,505	3.6
実 質 収 支	164,813	▲ 5.9	133,404	▲ 19.1	126,054	▲ 5.5	223,596	77.4	161,732	▲ 27.7
単 年 度 収 支	▲ 10,382	▲ 134.8	▲ 31,409	▲ 202.5	▲ 7,350	76.6	97,542	1427.1	▲ 61,864	▲ 163.4
積立金(財調)	148,891	▲ 14.4	269,890	81.3	283,379	5.0	359,552	26.9	432,817	20.4
積立金取崩し額(財調)	119,461	▲ 20.9	212,860	78.2	90,199	▲ 57.6	69,177	▲ 23.3	211,578	205.9
実質単年度収支	19,048	▲ 64.0	25,621	34.5	185,830	625.3	387,917	108.7	159,375	▲ 58.9
基準財政需要額	2,978,998	0.8	3,177,638	6.7	3,420,913	7.7	3,636,765	6.3	3,860,120	6.1
基準財政収入額	2,364,807	▲ 2.3	2,486,382	5.1	2,497,062	0.4	2,833,661	13.5	2,729,942	▲ 3.7
標準財政規模	3,915,852	▲ 1.3	4,135,554	5.6	4,520,968	9.3	4,533,741	0.3	4,686,433	3.4
財政力指数(3年平均)	0.794	0.002	0.798	0.004	0.769	▲ 0.029	0.764	▲ 0.005	0.739	▲ 0.025
経常収支比率	101.8	▲ 2.5	103.4	1.6	92.7	▲ 10.7	89.6	▲ 3.1	90.5	0.9
	95.4	1.1	96.6	1.2	85.5	▲ 11.1	87.9	2.4	89.5	1.6
実質公債費比率(3年平均)	5.0	▲ 0.6	3.7	▲ 1.3	3.9	0.2	3.7	▲ 0.2	4.5	0.8
将来負担比率	9.7	▲ 13.6	7.3	▲ 2.4	—	—	—	—	—	—
積立金現在高(財調)	371,626	8.6	428,656	15.3	621,836	45.1	912,211	46.7	1,133,450	24.3
地方債現在高	6,389,720	0.3	6,521,539	2.1	6,714,089	3.0	6,837,606	1.8	6,887,199	0.7
	うち臨時財政対策債	3,626,193	▲ 0.3	3,599,020	▲ 0.7	3,671,059	2.0	3,444,084	▲ 6.2	3,178,206

(注) 財政力指数、経常収支比率、実質公債費比率、将来負担比率の増減率(%)欄は対前年度数値との差引である。

経常収支比率の上段は減収補てん債(特例分)・臨時財政対策債を除いた経常一般財源のみの数値、下段は減収補てん債(特例分)・臨時財政対策債を経常一般財源に加えた数値である。

標準財政規模は臨時財政対策債発行可能額を含んだ数値である。

令和3年度、令和4年度、令和5年度の将来負担比率は、比率がマイナスとなるため、「—」と表示している。

収入の状況

(単位:千円)

区 分	令和3年度		令和4年度		令和5年度						
	決算額	増減率(%)	決算額	増減率(%)	決算額	構成比(%)	増減率(%)	経常一般財源	構成比(%)	増減率(%)	
1 町 税	3,111,277	13.9	3,237,186	4.0	3,281,736	40.5	1.4	3,179,060	65.8	1.4	
2 地 方 譲 与 税	31,131	2.3	31,137	0.0	31,188	0.4	0.2	31,188	0.6	0.2	
3 利 子 割 交 付 金	1,984	▲ 1.2	939	▲ 52.7	860	0.0	▲ 8.4	860	0.0	▲ 8.4	
4 配 当 割 交 付 金	19,323	39.7	18,420	▲ 4.7	21,142	0.3	14.8	21,142	0.4	14.8	
5 株式等譲渡所得割交付金	22,510	45.5	12,730	▲ 43.4	21,530	0.3	69.1	21,530	0.4	69.1	
6 地 方 消 費 税 交 付 金	337,108	10.5	364,347	8.1	362,309	4.5	▲ 0.6	362,309	7.5	▲ 0.6	
7 環 境 性 能 割 交 付 金	3,885	▲ 16.7	5,828	50.0	6,368	0.1	9.3	6,368	0.1	9.3	
8 法 人 事 業 税 交 付 金	44,059	75.8	38,348	▲ 13.0	34,485	0.4	▲ 10.1	34,485	0.7	▲ 10.1	
9 地 方 特 例 交 付 金	30,812	26.1	26,258	▲ 14.8	25,142	0.3	▲ 4.3	25,142	0.5	▲ 4.3	
10 地 方 交 付 税	993,831	33.4	862,693	▲ 13.2	1,188,803	14.7	37.8	1,130,178	23.4	40.2	
11 交通安全対策特別交付金	2,077	▲ 12.1	1,646	▲ 20.8	1,579	0.0	▲ 4.1	1,579	0.0	▲ 4.1	
12 分 担 金 及 び 負 担 金	77,809	▲ 7.4	84,361	8.4	89,026	1.1	5.5	0	0.0	—	
13 使 用 料 及 び 手 数 料	63,935	▲ 3.5	71,114	11.2	70,466	0.9	▲ 0.9	16,598	0.3	▲ 0.7	
14 国 庫 支 出 金	1,436,603	▲ 46.8	1,238,805	▲ 13.8	1,088,836	13.4	▲ 12.1	—	—	—	
15 府 支 出 金	448,250	4.5	480,347	7.2	500,283	6.2	4.2	—	—	—	
16 財 産 収 入	20,418	▲ 4.1	19,825	▲ 2.9	24,143	0.3	21.8	0	0.0	—	
17 寄 附 金	89,049	37.0	66,884	▲ 24.9	57,863	0.7	▲ 13.5	—	—	—	
18 繰 入 金	122,509	▲ 48.1	86,954	▲ 29.0	273,433	3.4	214.5	—	—	—	
19 繰 越 金	263,725	36.0	199,366	▲ 24.4	247,253	3.0	24.0	—	—	—	
20 諸 収 入	104,018	15.4	107,560	3.4	113,026	1.4	5.1	4	0.0	▲ 97.6	
21 町 債	708,400	3.1	667,400	▲ 5.8	667,700	8.2	0.0	—	—	—	
歳 入 合 計	7,932,713	▲ 6.4	7,622,148	▲ 3.9	8,107,171	100.0	6.4	4,830,443	100.0	8.3	

※端数処理のため各構成比の合計が100%にならない場合がある。

目的別経費の状況

(単位:千円)

区 分	令和3年度		令和4年度		令和5年度					
	決算額	増減率(%)	決算額	増減率(%)	決算額	構成比(%)	増減率(%)	一般財源	構成比(%)	増減率(%)
1 議 会 費	97,397	▲ 0.8	94,762	▲ 2.7	99,843	1.3	5.4	99,843	1.8	5.4
2 総 務 費	1,648,059	▲ 36.1	1,241,207	▲ 24.7	1,512,570	19.1	21.9	1,187,417	21.0	14.6
3 民 生 費	2,871,988	16.1	2,716,723	▲ 5.4	2,890,612	36.5	6.4	1,743,287	30.9	17.6
4 衛 生 費	643,033	29.0	589,487	▲ 8.3	549,313	6.9	▲ 6.8	454,132	8.0	0.2
5 労 働 費	1,818	1.2	1,818	0.0	1,758	0.0	▲ 3.3	1,758	0.0	▲ 3.3
6 農林水産業費	25,724	18.5	23,383	▲ 9.1	22,212	0.3	▲ 5.0	14,724	0.3	▲ 10.4
7 商 工 費	43,160	23.0	25,318	▲ 41.3	27,617	0.3	9.1	22,925	0.4	▲ 2.2
8 土 木 費	594,968	▲ 16.1	640,884	7.7	642,410	8.1	0.2	452,724	8.0	4.5
9 消 防 費	357,509	▲ 26.8	353,510	▲ 1.1	363,354	4.6	2.8	357,374	6.3	2.2
10 教 育 費	913,569	27.5	1,125,977	23.3	1,172,320	14.8	4.1	672,392	11.9	35.5
11 災 害 復 旧 費	0	皆減	0	—	0	—	—	0	—	—
12 公 債 費	536,122	▲ 7.7	561,826	4.8	638,925	8.1	13.7	638,925	11.3	13.7
13 前年度繰上充用金	0	—	0	—	0	—	—	0	—	—
歳 出 合 計	7,733,347	▲ 5.8	7,374,895	▲ 4.6	7,920,934	100.0	7.4	5,645,501	100.0	14.1

※端数処理のため各構成比の合計が100%にならない場合がある。

※各年度の決算額は決算書数値により計上している。また、令和5年度の一般財源の数値は、地方財政状況調査の数値により計上している。

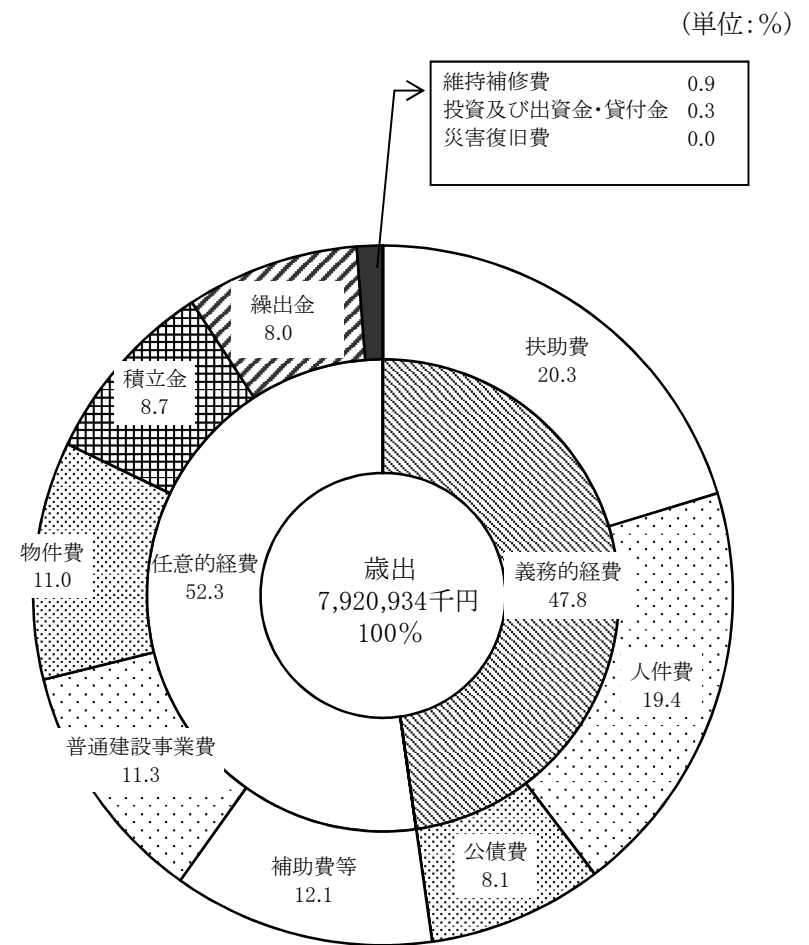
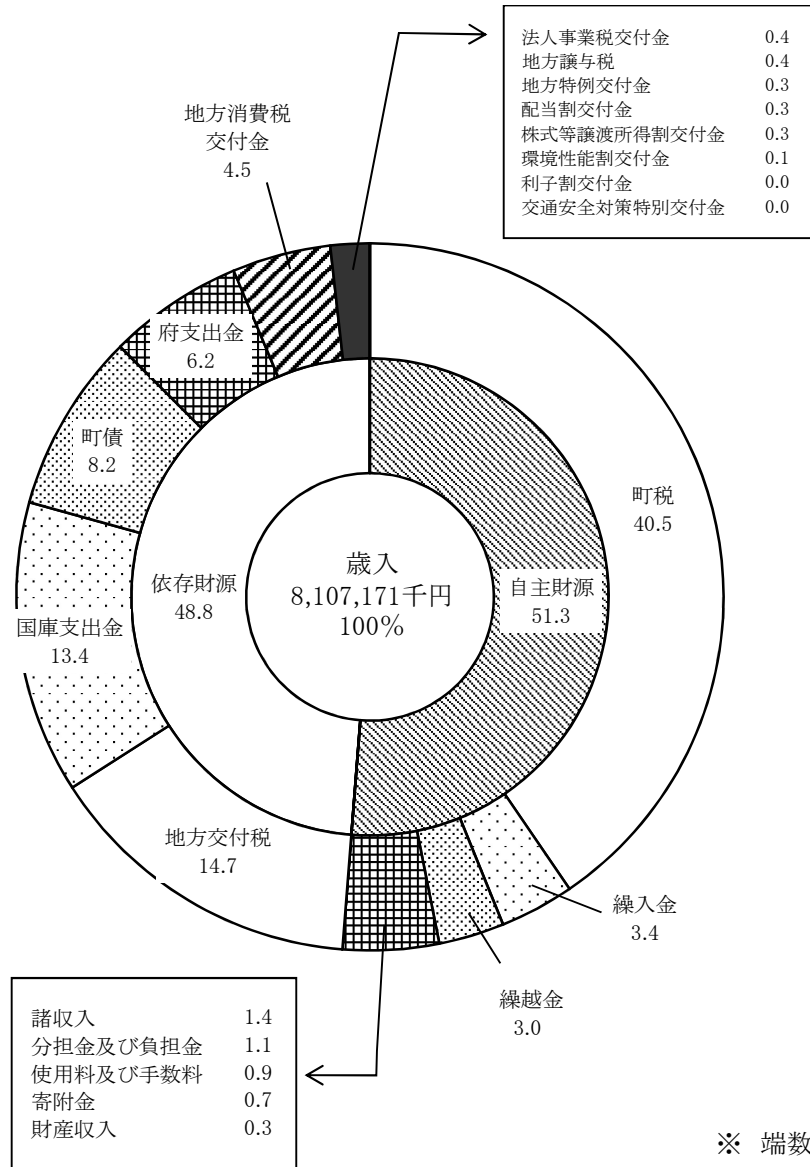
性質別経費の状況

(単位:千円)

区 分	令和3年度		令和4年度		令和5年度					
	決算額	増減率(%)	決算額	増減率(%)	決算額	構成比(%)	増減率(%)	一般財源	構成比(%)	増減率(%)
人 件 費	1,541,526	3.3	1,517,541	▲ 1.6	1,534,875	19.4	1.1	1,344,843	30.8	0.8
扶 助 費	1,680,518	35.2	1,495,842	▲ 11.0	1,608,363	20.3	7.5	449,657	10.3	20.9
公 債 費	536,122	3.5	561,826	4.8	638,843	8.1	13.7	625,718	14.3	11.4
小計(義務的経費)	3,758,166	15.5	3,575,209	▲ 4.9	3,782,081	47.8	5.8	2,420,218	55.4	6.7
物 件 費	908,431	7.4	929,446	2.3	870,455	11.0	▲ 6.3	597,715	13.7	7.0
維 持 補 修 費	55,346	3.0	61,853	11.8	69,322	0.9	12.1	48,160	1.1	▲ 3.3
補 助 費 等	789,676	▲ 67.7	787,588	▲ 0.3	955,921	12.1	21.4	770,320	17.6	40.9
積 立 金	967,993	234.0	459,314	▲ 52.5	689,103	8.7	50.0	—	—	—
投資及び出資金・貸付金	0	皆減	0	—	22,366	0.3	皆増	—	—	—
繰 出 金	704,545	▲ 3.4	768,735	9.1	634,976	8.0	▲ 17.4	534,623	12.2	▲ 6.6
普 通 建 設 事 業 費	548,376	4.8	792,750	44.6	896,710	11.3	13.1	—	—	—
うち補助事業費	296,654	33.8	305,382	2.9	190,176	2.4	▲ 37.7	—	—	—
うち単独事業費	251,722	▲ 16.5	487,368	93.6	706,534	8.9	45.0	—	—	—
災 害 復 旧 費	814	▲ 72.3	0	皆減	0	0.0	—	—	—	—
うち補助事業費	0	—	0	—	0	0.0	—	—	—	—
うち単独事業費	814	▲ 72.3	0	皆減	0	0.0	—	—	—	—
前年度繰上充用金	0	—	0	—	0	0.0	—	—	—	—
歳 出 合 計	7,733,347	▲ 5.0	7,374,895	▲ 4.6	7,920,934	100.0	7.4	4,371,036	100.0	9.4

※端数処理のため各構成比の合計が100%にならない場合がある。

○歳入歳出決算構成比表



※ 端数処理のため各構成比の合計が100%にならない場合がある。

人 件 費 の 状 況

(単位:千円)

区 分	令和3年度		令和4年度		令和5年度	
	決算額	増減率(%)	決算額	増減率(%)	決算額	増減率(%)
1 議員報酬手当	69,093	▲ 4.0	65,130	▲ 5.7	70,315	8.0
2 委員等報酬	333,781	10.3	357,319	7.1	400,206	12.0
うち会計年度任用職員(パートタイム)	313,535	13.1	335,783	7.1	379,956	13.2
(1)報酬	283,289	10.2	305,059	7.7	344,207	12.8
(2)期末手当	30,246	51.3	30,724	1.6	35,749	16.4
3 町長等特別職の給与	31,379	86.4	30,243	▲ 3.6	21,983	▲ 27.3
4 任期の定めのない常勤職員	692,545	3.8	664,391	▲ 4.1	663,777	▲ 0.1
(1)基本給	455,287	1.4	440,339	▲ 3.3	445,291	1.1
(ア)給料	427,637	1.5	412,893	▲ 3.4	418,440	1.3
(イ)扶養手当	10,107	▲ 2.5	10,492	3.8	9,721	▲ 7.3
(ウ)地域手当	17,543	1.3	16,954	▲ 3.4	17,130	1.0
(2)その他の手当	237,258	8.7	224,052	▲ 5.6	218,486	▲ 2.5
(ア)時間外勤務手当	25,692	31.0	25,117	▲ 2.2	20,230	▲ 19.5
(イ)管理職手当	12,773	12.9	13,411	5.0	13,425	0.1
(ウ)特殊勤務手当	3,623	110.0	6,490	79.1	2,195	▲ 66.2
(エ)宿日直手当	0	—	0	—	0	—
(オ)期末手当	102,726	5.1	87,893	▲ 14.4	93,686	6.6
(カ)勤勉手当	73,027	3.8	73,577	0.8	74,508	1.3
(キ)通勤手当	9,497	▲ 2.8	8,194	▲ 13.7	7,886	▲ 3.8
(ク)住居手当	9,920	27.9	9,370	▲ 5.5	6,556	▲ 30.0
(ケ)その他	0	—	0	—	0	—
5 再任用職員	47,438	▲ 20.6	47,360	▲ 0.2	38,331	▲ 19.1
(1)基本給	36,962	▲ 20.6	37,265	0.8	30,514	▲ 18.1
(ア)給料	35,540	▲ 20.6	35,832	0.8	29,341	▲ 18.1
(イ)扶養手当	0	—	0	—	0	—
(ウ)地域手当	1,422	▲ 20.6	1,433	0.8	1,173	▲ 18.1

区 分	令和3年度		令和4年度		令和5年度	
	決算額	増減率(%)	決算額	増減率(%)	決算額	増減率(%)
(2)その他の手当	10,476	▲ 20.7	10,095	▲ 3.6	7,817	▲ 22.6
(ア)時間外勤務手当	193	▲ 57.0	60	▲ 68.9	410	583.3
(イ)管理職手当	951	▲ 40.0	893	▲ 6.1	0	皆減
(ウ)特殊勤務手当	793	▲ 1.1	831	4.8	832	0.1
(エ)宿日直手当	0	—	0	—	0	—
(オ)期末手当	4,886	▲ 17.1	4,420	▲ 9.5	3,707	▲ 16.1
(カ)勤勉手当	3,098	▲ 15.2	3,384	9.2	2,418	▲ 28.5
(キ)通勤手当	555	▲ 33.3	507	▲ 8.6	450	▲ 11.2
(ク)住居手当	0	—	0	—	0	—
(ケ)その他	0	—	0	—	0	—
6 会計年度任用職員(フルタイム)	42,248	▲ 17.8	38,230	▲ 9.5	35,417	▲ 7.4
(1)基本給	29,603	▲ 18.1	26,612	▲ 10.1	23,885	▲ 10.2
(ア)給料	28,453	▲ 18.1	25,577	▲ 10.1	22,957	▲ 10.2
(イ)地域手当	1,150	▲ 17.9	1,035	▲ 10.0	928	▲ 10.3
(2)その他の手当	12,645	▲ 17.1	11,618	▲ 8.1	11,532	▲ 0.7
(ア)時間外勤務手当	381	▲ 16.6	550	44.4	606	10.2
(イ)特殊勤務手当	49	▲ 2.0	414	744.9	419	1.2
(ウ)宿日直手当	0	—	0	—	0	—
(エ)期末手当	11,339	▲ 17.6	9,778	▲ 13.8	9,681	▲ 1.0
(オ)通勤手当	246	▲ 30.1	246	0.0	196	▲ 20.3
(カ)その他	630	0.0	630	0.0	630	0.0
7 地方公務員共済組合負担金	165,114	1.2	165,711	0.4	169,034	2.0
8 退職金	119,155	▲ 0.9	113,539	▲ 4.7	104,459	▲ 8.0
(1)退職手当	1,540	▲ 54.2	1,225	▲ 20.5	0	皆減
(2)退職手当組合負担金	117,615	0.6	112,314	▲ 4.5	104,459	▲ 7.0
9 市町村職員厚生会負担金	2,950	4.2	2,925	▲ 0.8	2,823	▲ 3.5
10 その他	37,823	5.7	32,693	▲ 13.6	28,530	▲ 12.7
合 計	1,541,526	3.3	1,517,541	▲ 1.6	1,534,875	1.1

(地方財政状況調査をもとに作成)